

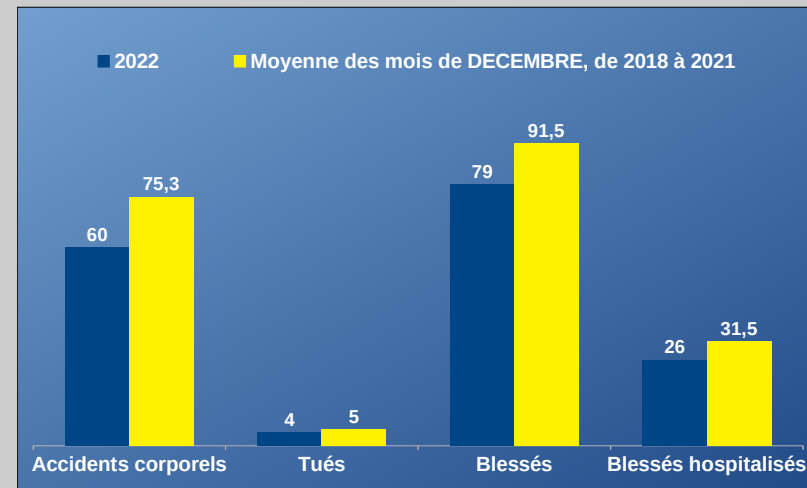
BAROMÈTRE MENSUEL PROVISOIRE D'ACCIDENTALITÉ ROUTIÈRE

DECEMBRE 2022

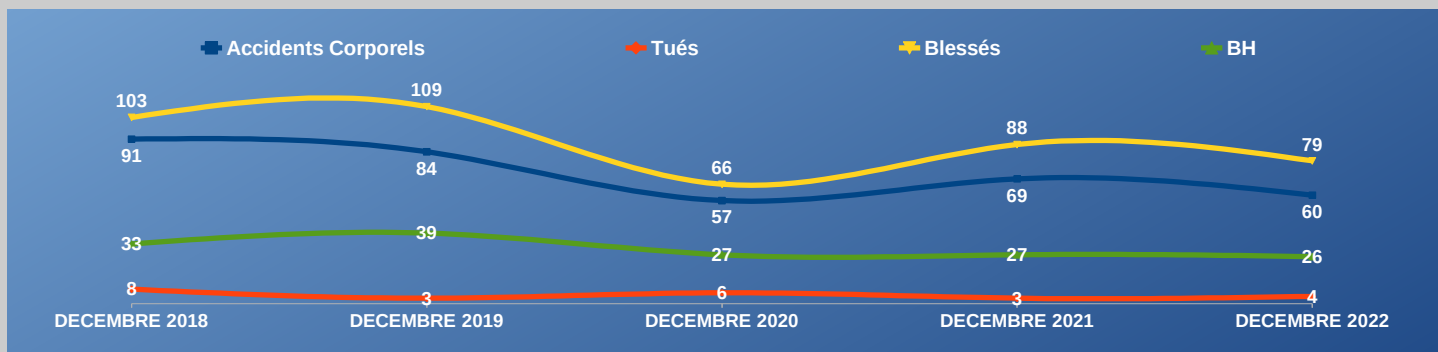
Evolution de l'accidentalité du mois de DECEMBRE 2022

	2022	2021	Évolution entre 2022 et 2021	Moyenne des mois de DECEMBRE, de 2018 à 2021
Accidents corporels	60	69	-9	75,3
Tués	4	3	+1	5
Blessés	79	88	-9	91,5
Blessés hospitalisés	26	27	-1	31,5

Comparaison avec la moyenne des quatre années précédentes



Au mois de DECEMBRE, 60 accidents corporels 4 décès dont :



Accidentalité des douze premiers mois, de l'année 2018 à 2022

Depuis le début de l'année, 859 accidents corporels

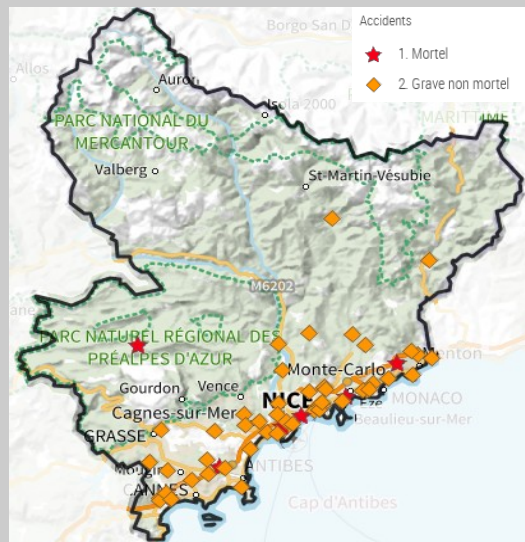
52 décès dont :

7 
12 

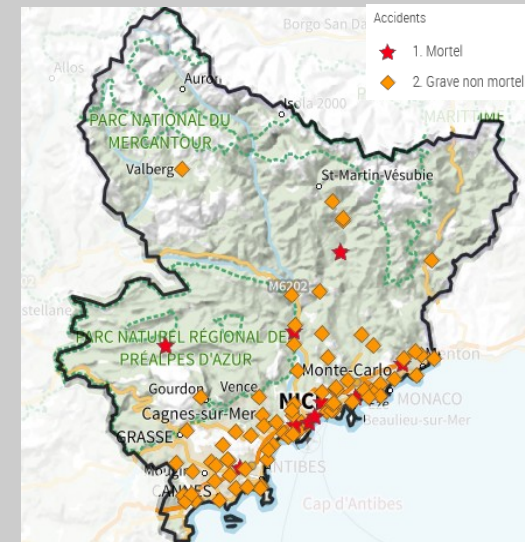
0 
6 

20  0 
4 

Accidents de deux-roues motorisés

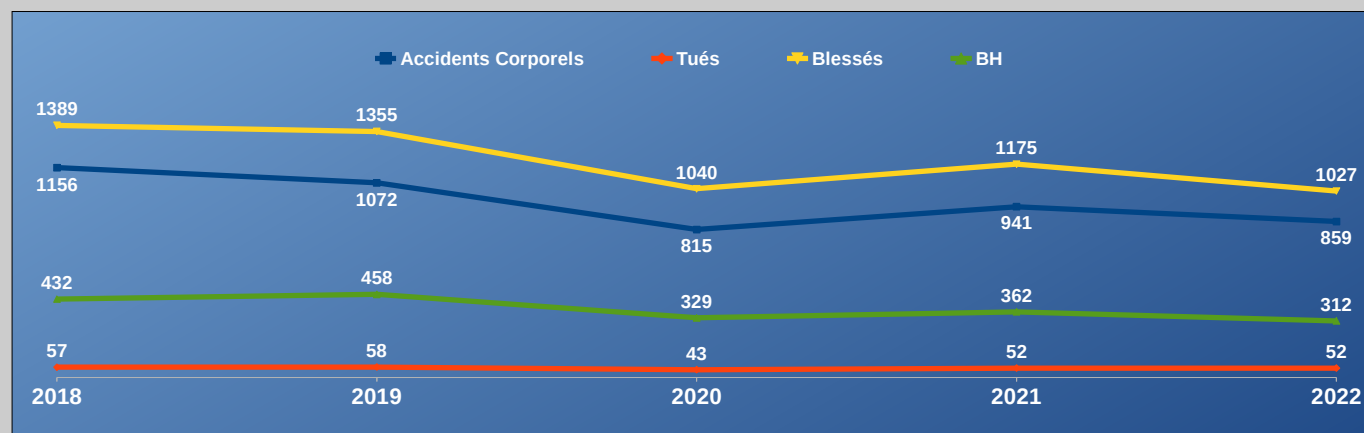
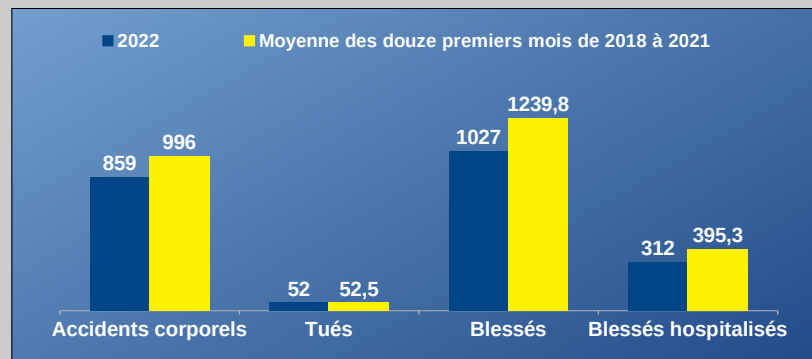


Accidents tous usagers










Evolution et comparaison de l'accidentalité au cours des douze premiers mois de 2022

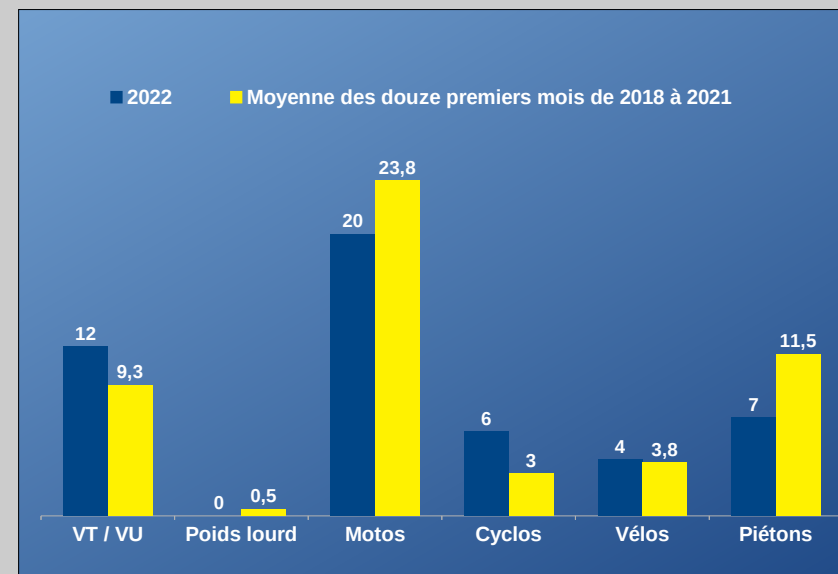
	2022	2021	Evolution	Moyenne des douze premiers mois de 2018 à 2021
Accidents corporels	859	941	-82	996
Tués	52	52	0	52,5
Blessés	1027	1175	-148	1239,8
Blessés hospitalisés	312	362	-50	395,3



Evolution du nombre de tués par catégories d'usagers, au cours des douze premiers mois

	2022	2021	Évolution	Moyenne des douze premiers mois de 2018 à 2021
	12	10	2	9,3
	0	1	-1	0,5
	20	21	-1	23,8
	6	3	3	3
	4	4	0	3,8
	7	11	-4	11,5
	3	2	1	1
Autres	0	0	0	0
TOTAL	52	52	0	52,9

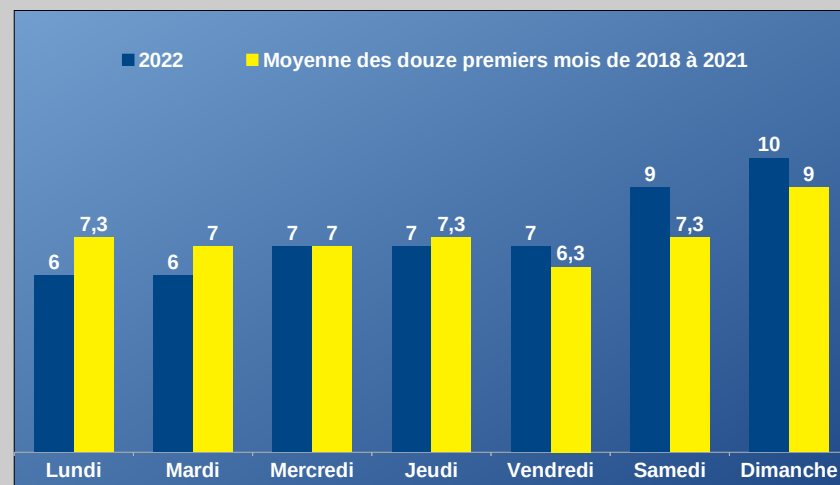
Comparaison avec la moyenne des quatre années précédentes



Evolution du nombre de tués par jours de la semaine au cours des douze premiers mois

	2022	2021	Évolution	Moyenne des douze premiers mois de 2018 à 2021
Lundi	6	6	0	7,3
Mardi	6	7	-1	7
Mercredi	7	6	1	7
Jeudi	7	10	-3	7,3
Vendredi	7	6	1	6,3
Samedi	9	6	3	7,3
Dimanche	10	9	1	9

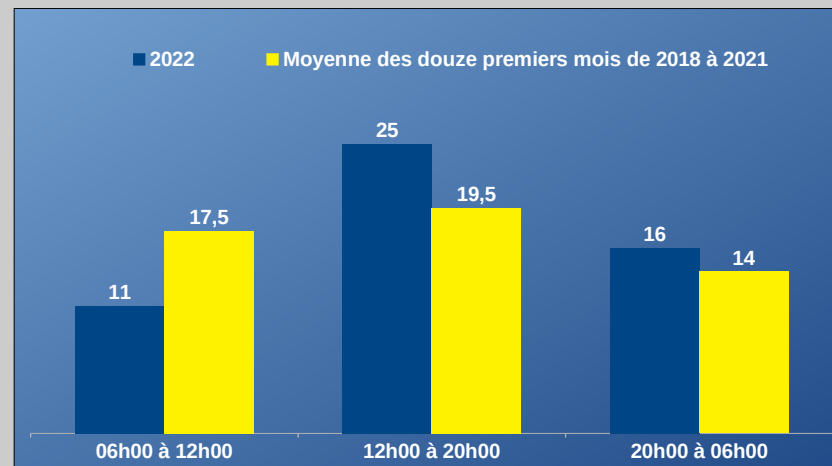
Comparaison avec la moyenne des quatre années précédentes



Evolution du nombre de tués par tranches horaires au cours des douze premiers mois

	2022	2021	Évolution	Moyenne des douze premiers mois de 2018 à 2021
06h00 à 12h00	11	22	-11	17,5
12h00 à 20h00	25	16	9	19,5
20h00 à 06h00	16	12	4	14

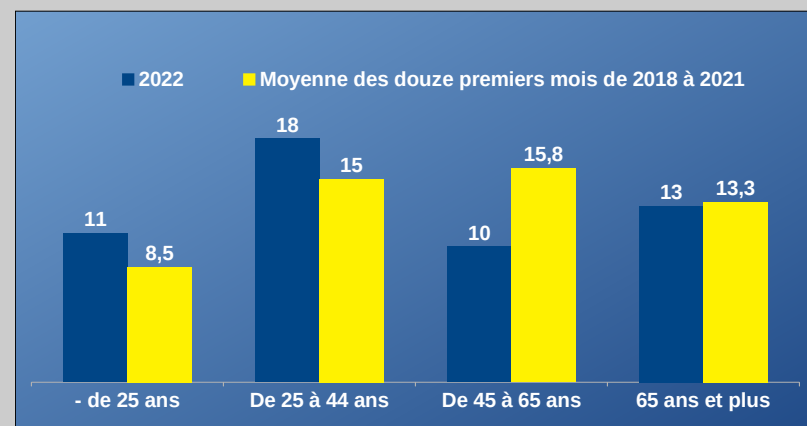
Comparaison avec la moyenne des quatre années précédentes



Evolution du nombre de tués par tranches d'âge au cours des douze premiers mois

	2022	2021	Évolution	Moyenne des douze premiers mois de 2018 à 2021
- de 25 ans	11	12	-1	8,5
De 25 à 44 ans	18	15	3	15
De 45 à 65 ans	10	12	-2	15,8
65 ans et plus	13	13	0	13,3

Comparaison avec la moyenne des quatre années précédentes



Evolution du nombre de tués par zones de compétences au cours des douze premiers mois

	2022	2021	Évolution	Moyenne des douze premiers mois de 2018 à 2021
Zone Urbaine	26	25	1	29
Zone Autoroute + Périurbaine et rurale	26	25	1	22

Comparaison avec la moyenne des quatre années précédentes

